



YOUMANN
CONSULTING
GROUP



INSTITUT INTERNATIONAL DE L'AUDIT SOCIAL



Ecole Supérieure
Polytechnique

FORMATION ET CERTIFICATION À LA PRATIQUE DE L'AUDIT ***SOCIAL ET SOCIÉTAL***

2024





Présentation de YOU MANN CONSULTING GROUP

Créée en 2009, Youmann Consulting Group, c'est trois branches d'activité :

- Youmann Business Consulting : Notre Branche « Etude et Conseil »
- Youmann Executive Search : Notre Branche « Recrutement & HeadHunting »
- Executive Development Centre : Notre Branche « Développement de Compétences »

Présent au Sénégal et en Côte d'Ivoire, nos activités couvrent l'ensemble des pays du continent jusque dans l'Océan Indien. Plusieurs Institutions du continent nous ont déjà fait confiance parmi lesquelles la CEDEAO, UEMOA, BIDC, UA, CSRP, etc... ainsi que plusieurs États à travers leurs Ministères ou Agences spécialisées. Notre Centre de Développement de Compétences (EDC) est agréé au Sénégal par le Fonds de Financement de la Formation Professionnelle et Technique (3FPT) et en Côte d'Ivoire par le Fonds de Développement de la Formation Professionnelle (FDFP).



Présentation de CIPAS et CICCAS (Organes de l'IAS de Paris)

Depuis plus de 30 ans, l'Institut international de l'audit social (IAS) de Paris est un acteur-clé de l'utilisation des méthodes de l'audit dans le champ de la gestion des ressources humaines et plus récemment de la R.S.E (Responsabilité Sociale de l'Entreprise). Association loi de 1901, sans but lucratif, l'IAS regroupe en son sein deux entités à savoir:

- Le CIPAS (Centre international de préparation à l'audit social/sociétal) est un institut de référence porté par des experts de l'audit social/sociétal issus de l'IAS (Institut international de l'audit social/sociétal). Le CIPAS, association loi 1901, est une structure indépendante.
- Le CICCAS (Centre International de Certification des Compétences à la pratique de l'Audit Social/sociétal) est une structure entièrement dédiée à la gestion de la certification de compétences à la pratique de l'audit social/sociétal. Le CICCAS est une structure indépendante, sous forme d'association loi 1901.



**Ecole Supérieure
Polytechnique**

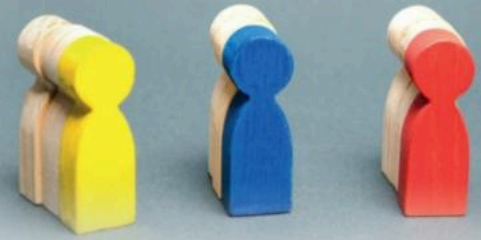
Présentation de l'Ecole Supérieure Polytechnique de Dakar

L'École Supérieure Polytechnique de Dakar (ESP) est l'une des institutions les plus prestigieuses d'enseignement supérieur au Sénégal et en Afrique de l'Ouest. Fondée en 1964, elle fait partie de l'Université Cheikh Anta Diop de Dakar (UCAD) et se consacre à la formation d'ingénieurs, de techniciens supérieurs, et de managers de haut niveau.

L'ESP propose une variété de programmes dans les domaines des sciences, de la technologie, de l'ingénierie et du management, avec des cursus allant du diplôme d'ingénieur au master spécialisé.

- Département de Génie Civil: Formation en construction, gestion de projets, et infrastructures.
- Département de Génie Électrique: Spécialisations en électrotechnique, électronique et télécommunications.
- Département de Génie Mécanique: Conception, fabrication, et maintenance des systèmes mécaniques.
- Département de Génie Chimique et Biologie Appliquée: Procédés chimiques, biotechnologie, et environnement.
- Département de Génie Informatique et Télécommunications: Programmation, réseaux, et systèmes d'information.
- Département de Management: Gestion, finance, marketing.

L'ESP a établi des partenariats solides avec des institutions académiques et des entreprises à travers le monde. Ces collaborations permettent aux étudiants de participer à des programmes d'échange, des stages internationaux, et des projets de recherche conjoints.



Objectifs

Rappeler et faire comprendre aux participants que l'audit social/sociétal est un vrai outil au service de la gouvernance de toute organisation.

Initier les participants à la démarche, à la méthodologie, à la pratique, aux modes d'intervention, à la déontologie professionnelle et aux outils de l'audit social/sociétal.

Présenter le « spectre » des principaux domaines de l'Audit social/sociétal, tant en matière de conformité, d'efficacité qu'au niveau stratégique.

Comprendre et mettre en œuvre les démarches méthodologiques spécifiques aux audits spécialisés tels que l'audit des emplois, l'audit du recrutement, l'audit de la formation, l'audit des rémunérations, l'audit du climat social, des relations de travail, l'audit de la responsabilité sociétale.

Offrir l'opportunité de préparer et présenter une certification professionnelle reconnue au métier de l'audit social/sociétal à partir d'une formation aux standards internationaux et de réaliser un audit social/sociétal sanctionné par un rapport d'audit soutenu devant un jury professionnel.



Public concerné

- Managers opérationnels et des Ressources Humaines
- Cadres chargés des fonctions Recrutement, Formation, Rémunérations, Relations de Travail
- Consultants en organisation et/ou en ressources humaines
- Auditeurs internes chargés de l'audit opérationnel de gestion
- Auditeurs qualité, environnement et HSE



Modalités pédagogiques

- Combinaison d'exposés théoriques, étude de cas, exemples pratiques, normes
- Recours à des formateurs locaux et internationaux agréés par l'IAS
- Formation intensive : modules présentiel et distanciel
- Possibilité de suivre « à la carte » un module ou plus
- Lieu de formation : Ecole Supérieure polytechnique de Dakar (Sénégal)

Module	Formateur	Mode	Durée	Date
Techniques, méthodes, outils et comportements de l'auditeur social	Michel JONQUIERES	Présentiel	2 jours	14- 15 octobre
L'audit de la responsabilité sociale / sociétale	Jacques IGALENS	Distanciel	1 jour	16 octobre
Application d'une étude de cas réel de synthèse d'audit social	NGAHA Angélique	Présentiel	1 jour	17 octobre
Audit de formation	NDIAGA Ndiaye	Présentiel	1 jour	18 octobre
Se lancer en tant qu'auditeur social : les clés pour réussir	Issoufou TRAORE	Présentiel	1 jour	21 octobre
Audit du dialogue et du climat social	Hubert LANDIER	Distanciel	1 jour	22 octobre
Audit des relations clients/fournisseurs	Michelle DUPORT	Distanciel	1 jour	28 octobre
Audit des rémunérations	Jean Marie PERETTI	Distanciel	1 jour	29 octobre
Préparation aux travaux de certification	Issoufou TRAORE	Distanciel	1 jour	A définir
Volume horaire total			10 jours/ 70 heures	



Sanctions de la formation

- Une attestation de participation et de formation cosignée par Le CIPAS (Centre international de préparation à l'audit social/sociétal), YOUMANN CONSULTING et ESP-DAKAR sera délivrée aux participant(e)s qui auront suivi l'ensemble du cursus ou pour l'un des modules seulement.
- Un certificat professionnel d'auditeur social sera délivré par les CICCAS (Centre International de Certification des Compétences à la pratique de l'Audit Social/sociétal), organisme de certification habilité de l'IAS à ceux qui auront satisfait aux épreuves théoriques et d'élaboration d'un rapport d'audit social/sociétal ainsi qu'à la soutenance devant un jury professionnel habilité.

• Issoufou TRAORE



Co-fondateur et Directeur Général de Youmann Consulting Group, Issoufou est consultant en stratégie et développement organisationnels. Il est également coach en management et performance d'équipe. Il est titulaire d'un Executive Master en Management des Ressources Humaines et d'un DEA en Management et Organisation. Il Issoufou TRAORE est aussi Auditeur social et organisationnel certifié par l'Institut International de l'Audit Social de Paris.

• Michel JONQUIERES



Michel JONQUIERES est expert en Audit et responsabilité sociétale des entreprises. Il est Vice-président de l'Académie de l'Ethique et Vice-président de l'international de l'Audit social de Paris (IAS-Paris).

Il cumule plus de 30 années d'expérience dans le conseil, la formation et l'accompagnement. Il a coédité avec Michel BORAS le livre intitulé

« L'audit, une même démarche intelligence pour tous. »

• Jacques IGALENS



Jacques IGALENS est titulaire de diplômes de l'Essec et de Sciences Po Paris depuis 1973. Après cela, il est devenu coopérant enseignant en Algérie. À partir de 1976, il enseigne à Toulouse Business School, et a obtenu un doctorat en sciences de gestion en 1981 à l'université de Montpellier, avec une thèse portant sur “ La prévision des attitudes face au changement”.

En 1977, il fonde à Toulouse une société de conseil en GRH & RSE, la Société SAN-GILE, une entreprise de conseil spécialisée en gestion des ressources humaines et en responsabilité sociétale des entreprises (RSE).

• Hubert LANDIER



Hubert Landier est un expert des relations sociales. Il intervient dans de grandes entreprises françaises et étrangères sur les problématiques liées au climat social, aux rapports sociaux et à la maîtrise des risques sociaux. Il a réalisé à ce jour plus d'une centaine d'audits du climat social fondés sur différentes méthodes et représentant plusieurs milliers d'entretiens en vis-à-vis.

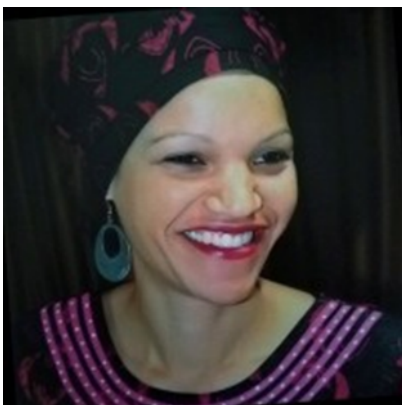
Vice-président de l'Institut international de l'audit social et professeur émérite à l'Académie du travail et des relations sociales (Moscou), il enseigne notamment à l'Université de Paris V et anime un séminaire à l'École centrale de Paris.

- **Michelle DUPORT**



Docteur en Sciences de gestion, chercheuse à l'Université Paul Valéry - Montpellier 3, membre du laboratoire CORHIS-EA 7400, Vice-Présidente de l'Institut international de l'Audit Social (IAS), Membre de l'AGRH (Association Francophone de Gestion des Ressources Humaines), Rédactrice en chef adjointe de la revue Question(s) de management. Ses principaux domaines d'enseignement, de recherche et d'intervention sont : la gestion des ressources humaines, l'audit social, le management international territorialisé (Asie et Afrique), la responsabilité territoriale des organisations. Elle enseigne en Master et DBA. Elle a publié de nombreux articles (Revue de Gestion des Ressources Humaines, Revue Management & Sciences Sociales, Revue Humanisme et Entreprise...) et contribué à une vingtaine d'ouvrages.

- **Angélique NGAHA BAH**



Professeure agrégée en science de gestion et enseignant chercheur à l'Université Alioune Diop de Bambey. Spécialisée en gestion des ressources humaines, ses travaux portent sur le management de la responsabilité sociale des organisations.

• Jean-Marie PERETTI



Professeur et chercheur français en ressources humaines. Il enseigne actuellement à l'ESSEC et à l'université de Corse. Il a été également Président de l'Institut International d'Audit Social (IAS) et Directeur de l'Institut d'Administration des Entreprises (IAE) de Corse.

Diplômé de l'ESSEC en 1967, docteur en sciences de gestion, diplômé de l'Institut d'études politiques de Paris en 1969, il a été consultant en entreprise, Président de l'Association francophone de gestion des ressources humaines (AGRH) de 2001 à 2004, professeur à l'ESC Rouen puis professeur et directeur d'ESC Marseille. Il a écrit de nombreux ouvrages sur les ressources humaines, l'audit social et les rémunérations.

• Ndiaga NDIAYE



Ndiaga NDIAYE est un sociologue ; spécialiste des organisations et Diplômé en Ingénierie de la Formation et des Systèmes d'Emploi. Il est Chef du service Valorisation de l'Ecole Supérieure Polytechnique (ESP) de Dakar.

Il cumule plus de 15 années d'expérience dans les Ressources Humaines, l'ingénierie de la formation, le conseil et l'accompagnement.



Coûts de la formation

A) Coût global de la formation :

Coût global de la formation par personne : **2 000 euros HT**

Ce coût comprend toutes les charges relatives à la formation, notamment : La participation au séminaire, la mallette pédagogique, les applications pratiques, les déjeuners et pauses-café.

B) Coût par module :

Pour les candidats désireux de suivre un (ou plus) module du programme dispensé, le tarif sera de 650 euros HT.

Ce coût comprend toutes les charges relatives à la formation, notamment : la participation au séminaire, la mallette pédagogique, les applications pratiques, les déjeuners et pause-café.



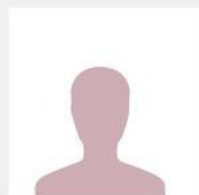
Coûts de la certification

Le coût global pour tout candidat désireux de préparer et présenter la certification est de **900 euros HT** par personne.

Ce coût comprend l'ouverture du dossier de certification auprès de CICCAS, la présentation d'un rapport d'audit devant un jury habilité constitué par l'organisme de certification, l'attribution et l'envoi par boîte postale du certificat professionnel.



Informations / Inscriptions



DAKAR, SÉNÉGAL
CHARGÉE DE DÉVELOPPEMENT
mcoulibaly@youmann.com
youmann@youmann.com
Tel : +221 77 536 37 98



ABIDJAN, CÔTE D'IVOIRE
ASSISTANTE
DÉVELOPPEMENT
mmomble@youmann.com
youmann@youmann.com
Tel : +225 07 79 69 53 52

FORMULAIRE D'INSCRIPTION



CODE : En4R6
VERSION : 02

CORE
BUSINESS

CODE : En4R6
VERSION : 02

Informations personnelles

Nom : _____ Prénom(s) : _____
Pays de résidence : _____ Niveau d'études : _____
Domaine d'études : _____ Adresse électronique (personnelle) : _____
Accepteriez-vous que YOUMANN vous tienne informé(e) de son programme de formation ? Oui Non

Informations professionnelles

Fonction : _____ Adresse électronique (professionnelle) : _____
Entreprise (raison sociale) : _____ Boite postale : _____
Téléphone (bureau) : _____ Fax : _____
Accepteriez-vous que YOUMANN vous tienne informé(e) de son programme de formation ? Oui Non

Facturation

Adresse personnelle de facturation :

Mode de Règlement : Espèce Chèque Virement bancaire

Règlement à l'ordre de Youmann Consulting Group
Banque : SOCIETE GENERALE DE BANQUES AU SENEGAL
Adresse : Dakar Plateau Roume, 19 Avenue du PDT L. S. Senghor

Compte bancaire : 06100411251
IBAN : SN08 SN011 01005 006100411251 57
SWIFT : SGSNSNDAXXX

Engagement

Je sollicite une inscription pour la formation sur le thème.....
.....
prévue du ((jj/mm/aaaa)) (date de démarrage) au ((jj/mm/aaaa))
..... (date de fin).
Je m'engage à confirmer mon inscription et à procéder au règlement des frais de participation avant la date de démarrage, conformément aux conditions générales de vente annexées au présent formulaire.
Signature et cachet de la société _____ Date (jj/mm/aaaa) _____

(Ce formulaire est à renseigner, signer et faire parvenir par email)

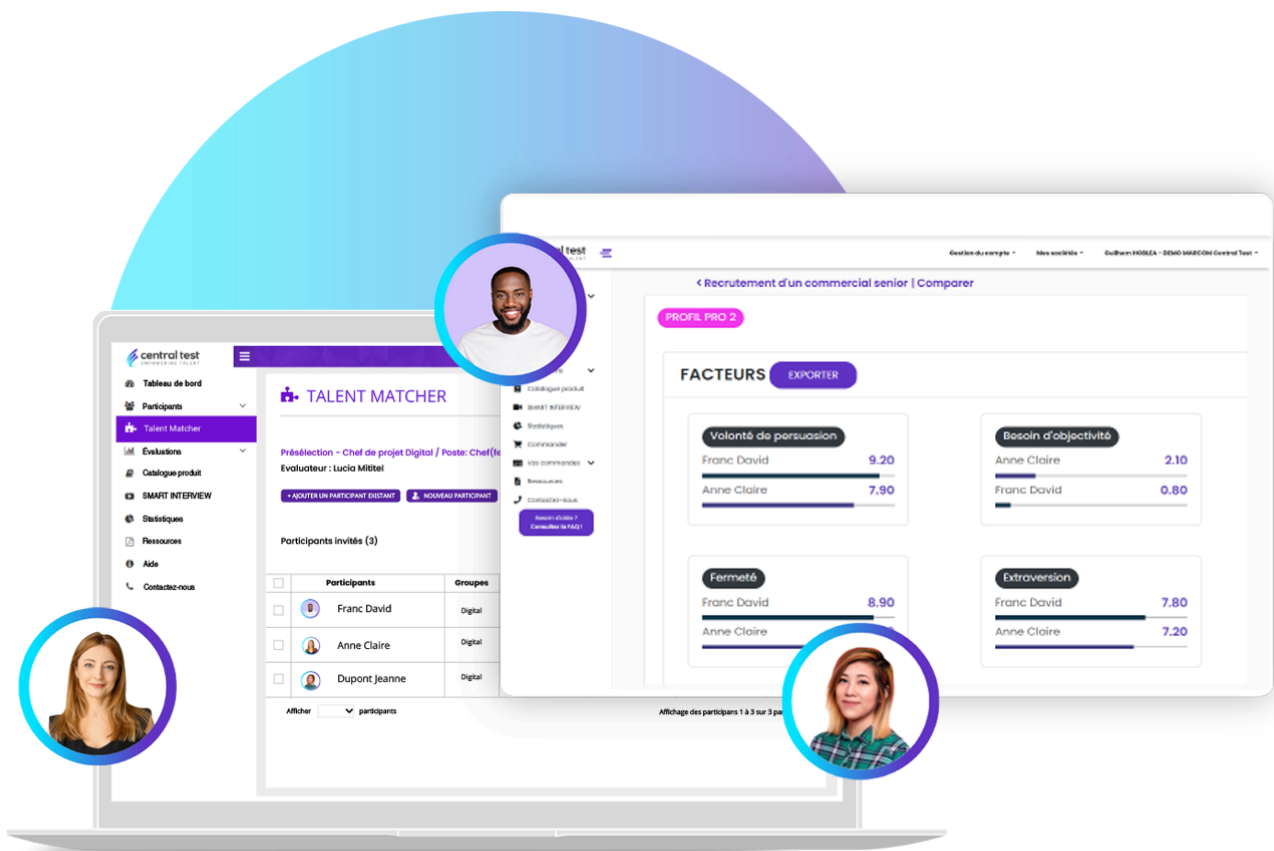


rcamara@youmann.com
mmomble@youmann.com



+221 77 619 87 92
+225 07 87 31 11 31

DISTRIBUTEUR AGRÉÉ





YOUMANN
CONSULTING
GROUP



INSTITUT INTERNATIONAL DE L'ÉCONOMIE SOCIALE



Ecole Supérieure
Polytechnique